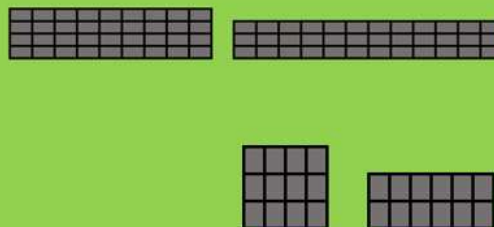


PROSUMENTEN



Standarinstallation och prislista

Rev 1:

20210101

Solpaneler från Prosumenten

Standardinstallation

Förutsättningar:

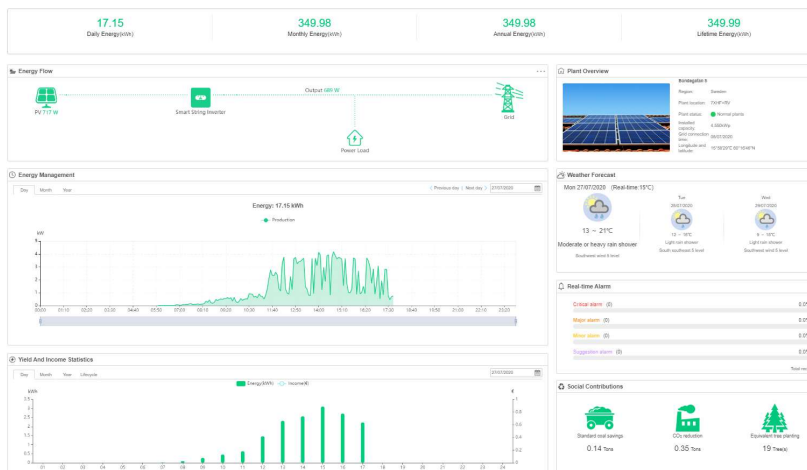
- Du äger bostaden/byggnaden där solpanelerna kommer att installeras.
- Detta erbjudande gäller privatpersoner och uppfyller krav för gröna investeringar "Grönt avdrag".
- Fastigheten där solpanelerna ska installeras är korrekt ansluten till elnätet och uppfyller gällande krav.
- Kunden ansvarar för att taket är i tillräckligt gott skick för att klara solpanelernas livslängd.
- Takmaterial som normalt ingår i standardinstallation är betong- eller lertegel, papp, plåttak TP eller falsat.
- Förutsätter att bygglov ej behövs.
- Installation sker av Prosumenten AB.
- Prosumenten är ett registrerat elinstallationsföretag.
- Solpanelsinstallation enligt SEK Handbok 457.
- Anläggningen kopplas in i elcentral
- Dokumentation överlämnas i pärm och pdf enligt SEK Handbok 457.

PROSUMENTEN AB
www.prosumenten.se

Bondegatan 5
776 34 HEDEMORA

Tel 070 39 00 825
E-post: info@prosumenten.se

- Standardinstallationens ingående komponenter är enligt "Tekniska uppgifter".
- Prosumenten kan kostnadsfritt handleda i val av elhandlare.
- Solpanelernas produktion och status kan följas via app i telefon och dator.



- Solpanelerna kan efter godkännande av kund övervakas av Prosumenten för larmhantering och support. Ingår kostnadsfritt under garantitid.

Innan installation

- Installatör kontrollerar förutsättningar för standardinstallation. Prosumenten avgör om installationen kan betraktas som standardinstallation.
-

Om förutsättningarna inte överensstämmer med en standardinstallation eller på annat sätt avviker från det normala görs en avstämning med kund om tillkommande kostnader för att installationen ska kunna genomföras.

Installation utöver standardinstallation samt andra kostnader enligt gällande prislista nedan eller offert.

Snö- och vindlast

Leverantörernas beräkningsprogram används för dimensionering av antalet infästningar. Vikten för anläggningen uppgår till ca 16 kg/m². Fastighetsägaren ansvarar för att fastigheten håller för den tillförda vikten.

Uppskattad produktion

Uppskattad produktion och förutsättningar gäller Hedemora ett normalår samt att panelerna är i sydläge. Variationer från år till år kommer att förekomma. Normalårsproduktion per panel enligt tabell.

	P		330 W/panel		
	Lutning	Energi/panel	Lutning	Energi/panel	
Öst 90	45	234	22,5	245	
Sydost 45	45	297	22,5	286	
Syd 0	45	320	22,5	302	
Sydväst -45	45	296	22,5	285	
Väst -90	45	231	22,5	243	
Platt tak	0	250			
Solföljare	0	464			

Prislista

Gäller från och med 2021-01-01 och tills vidare. Priserna är angivna i SEK inklusive moms efter Grönt avdrag.

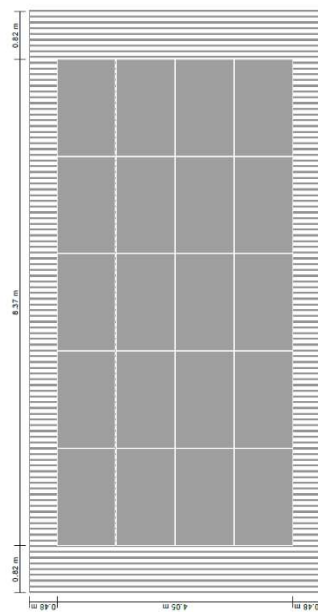
Installation utöver standardinstallation		
Höjd till takfot > 3 m	5 000	kr/m
Taklutning > 30 grader	400	kr/panel
Ändrad layout pga av hinder som ex. skorsten	5 000	kr/hinder
Uppdelning av solpaket på två ytor (BASIC+ och EXCLUSIVE)	5 000	kr
Extra solpanel 300 kWh/år för BASIC	5 000	kr/panel
Extra solpanel 300 kWh/år för BASIC+	4 000	kr/panel
Övrigt		
Avstånd överstigande 50 km mellan installationsort och Hedemora (fågelvägen).	250	kr/10 km

Garantier:	
Produktgaranti paneler	12 år
Effektgaranti paneler	30 år - 85 %
Produktgaranti växelriktare	10 år
Installation	2 år

Tekniska uppgifter:	
Paneltyp:	SoliTek 330 W eller motsvarande
Växelriktare:	Huawei
BASIC	
Antal paneler:	12 st med möjlighet att lägga till
Anläggningsyta:	20 m ²
BASIC+	
Antal paneler:	24 st med möjlighet att lägga till
Anläggningsyta:	40 m ²
Exclusive	
Antal paneler:	36 st med möjlighet att lägga till
Anläggningsyta:	60 m ²



Panel



Exempel på Panelinstallation



Huawei

Växelriktare / Inverter

Möjliga konfigurationer

Möjliga konfigurationer (b*h)

Porträtt (P) Landskap (L)

	b (st)	h (st)	b (m)	h (m)	
Basic	4	3	4,0	5,0	P
Basic	6	2	6,0	3,3	P
Basic	3	4	5,0	4,0	L
Basic	4	3	6,6	3,0	L
Basic+	8	3	8,0	5,0	P
Basic+	12	2	12,0	3,3	P
Basic+	4	6	6,6	6,0	L
Basic+	6	4	9,9	4,0	L
Basic+	8	3	13,2	3,0	L
Exclusive	12	3	12,0	5,0	P
Exclusive	18	2	18,0	3,3	P
Exclusive	6	6	9,9	6,0	L
Exclusive	9	4	14,9	4,0	L
Exclusive	12	3	19,8	3,0	L

Internetuppkoppling

Uppkoppling av anläggningen till internet ingår förutsatt att wifi nätverk finns vid växelriktaren.

Funktionstestad anläggning

Med funktionstestad anläggning avses att anläggning provats i drift, dokumentation överlämnats och färdiganmälan lämnats till nätägare för byte av elmätare. Eventuell handläggningstid från nätägaren för byte av elmätare kan Prosumenten ej påverka och påverkar således ej betalningsvillkoren. Ett eventuellt byte av elmätare anpassad för lokal produktion bekostas av nätägaren.

Ingående moment

- Komplet installation
- För- och färdiganmälan till nätägare
- Uppkoppling av växelriktare mot internet
- Dokumentation och provning av anläggning enligt SEK Handbok 457.

Allmänna villkor

Prosumenten AB använder "Allmänna bestämmelser för Hantverkarformuläret - 17" som Konsumentverket, Villaägarna och Sveriges Byggindustri tagit fram gemensamt.

Försäkringar

Prosumenten har entreprenadförsäkring hos Länsförsäkringar Dalarna.

Personuppgifter

Personuppgifter behandlas i enlighet med gällande GDPR.

Beställning

Innan installation görs ska kompletterande uppgifter lämnas för att kunna hantera grönt avdrag.

Betalning

Faktura sänds till kund i samband med installation. Kreditkontroll av kund görs. Betalningstid 10 dagar.

Visste ni att ordet prosumert betyder

- en individ eller ett hushåll som både producerar och köper el från nätet.