

PROSUMENTEN



Produktspecifikation

Rev 1:
20201130

Solpaneler från Prosumenten

Prosumenten erbjuder tre storlekspaket på solpanel till privatkunder, BASIC, BASIC+ och EXCLUSIVE.

Basic

BASIC serien är för dig som har ett mindre tak, använder elen till hushållet och har en elförbrukning på minst 3 500 kWh/år. Basic består av 12 paneler med en beräknad årsproduktion på ca 3 600 kWh.

Basic+

BASIC+ serien är för dig som har lite större tak, gör av med 7-10 000 kWh/år. Basic+ består av 24 paneler med en beräknad årsproduktion på ca 7 200 kWh.

EXCLUSIVE

EXCLUSIVE serien är för dig som har större taktytor och använder elen även till uppvärmning. Exclusive består av 36 paneler med en beräknad årsproduktion på ca 10 800 kWh.

PROSUMENTEN AB
www.prosumenten.se

Bondegatan 5
776 34 HEDEMORA

Tel 070 39 00 825
E-post: info@prosumenten.se

PROSUMENTEN

BASIC

Komplett solpanelinstalation

61 900 kr*

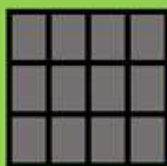


12 paneler

20 m²

3 600 kWh/år

25 års livslängd- betalt på 10 år



* Priset är komplett installation (standard) och efter Grönt avdrag.
För övriga komponenter i beräkningar se produktspecifikation.

PROSUMENTEN

BASIC+

Komplett solpanelinstallation

95 900 kr*

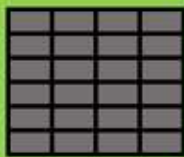


24 paneler

40 m²

7 200 kWh/år

25 års livslängd- betalt på 8 år



* Priset är komplett installation (standard) och efter Grönt avdrag.
För övriga komponenter i beräkningar se produktspecifikation.

PROSUMENTEN

EXCLUSIVE

Komplett solpanelinstalation

125 900 kr*

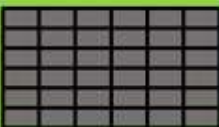
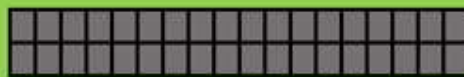


36 paneler

60 m²

10 800 kWh/år

25 års livslängd- betalt på 7 år

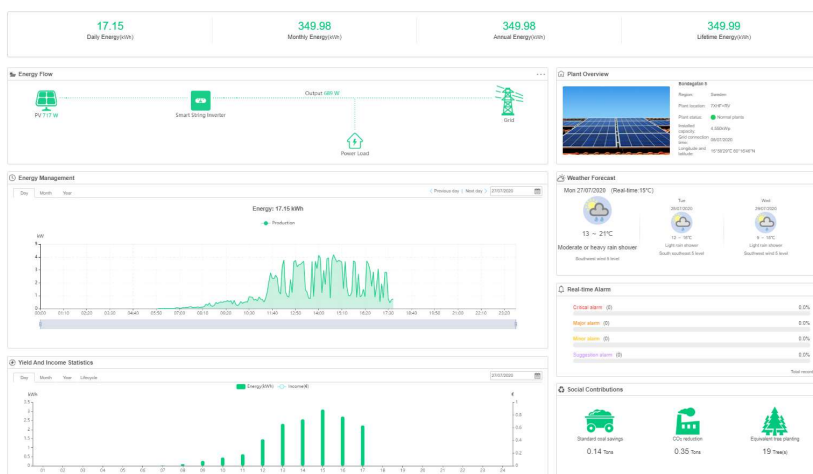


* Priset är komplett installation (standard) och efter Grönt avdrag.
För övriga komponenter i beräkningar se produktspecifikation.

Standardinstallation

Förutsättningar:

- Du äger bostaden/byggnaden där solpanelerna kommer att installeras.
- Detta erbjudande gäller privatpersoner och uppfyller krav för gröna investeringar "Grönt avdrag".
- Fastigheten där solpanelerna ska installeras är korrekt ansluten till elnätet och uppfyller gällande krav.
- Kunden ansvarar för att taket är i tillräckligt gott skick för att klara solpanelernas livslängd.
- Takmaterial som normalt ingår i standardinstallation är betong- eller lertegel, papp, plåttak TP eller falsat.
- Förutsätter att bygglov ej behövs.
- Installation sker av Prosumenten AB.
- Prosumenten är ett registrerat elinstallationsföretag.
- Solpanelsinstallation enligt SEK Handbok 457.
- Anläggningen kopplas in i elcentral
- Dokumentation överlämnas i pärm och pdf enligt SEK Handbok 457.
- Prosumenten kan kostnadsfritt handleda i val av elhandlare.
- Solpanelernas produktion och status kan följas via app i telefon och dator.



- Solpanelerna kan efter godkännande av kund övervakas av Prosumenten för larmhantering och support. Ingår kostnadsfritt under garantitid.

Innan installation

- Installatör kontrollerar förutsättningar för standardinstallation.

Om förutsättningarna inte överensstämmer med en standardinstallation eller på annat sätt avviker från det normala görs en avstämning med kund om tillkommande kostnader för att installationen ska kunna genomföras.

Installation utöver standardinstallation samt andra kostnader enligt gällande prislista nedan eller offert.

Snö- och vindlast

Leverantörernas beräkningsprogram används för dimensionering av antalet infästningar. Vikten för anläggningen uppgår till ca 16 kg/m². Fastighetsägaren ansvarar för att fastigheten håller för den tillförda vikten.

Uppskattad produktion

Uppskattad produktion och förutsättningar gäller Hedemora ett normalår samt att panelerna är i sydläge. Variationer från år till år kommer att förekomma. Normalårsproduktion per panel enligt tabell.

Riktning	P		330 W/panel	
	Lutning	Energi/panel	Lutning	Energi/panel
Öst 90	45	234	22,5	245
Sydost 45	45	297	22,5	286
Syd 0	45	320	22,5	302
Sydväst -45	45	296	22,5	285
Väst -90	45	231	22,5	243
Platt tak	0	250		
Solföljare	0	464		

Internetuppkoppling

Uppkoppling av anläggningen till internet ingår förutsatt att wifi nätverk finns vid växelriktaren.

Funktionstestad anläggning

Med funktionstestad anläggning avses att anläggning provats i drift, dokumentation överlämnats och färdiganmälan lämnats till nätägare för byte av elmätare. Eventuell handläggningstid från nätägaren för byte av elmätare kan Prosumenten ej påverka och påverkar således ej betalningsvillkoren. Ett eventuellt byte av elmätare anpassad för lokal produktion bekostas av nätägaren.

Ingående moment

- Komplet installation
- För- och färdiganmälan till nätägare
- Uppkoppling av växelriktare mot internet
- Dokumentation och provning av anläggning enligt SEK Handbok 457.

Allmänna villkor

Prosumenten AB använder "Allmänna bestämmelser för Hantverkarformuläret - 17" som Konsumentverket, Villaägarna och Sveriges Byggindustri tagit fram gemensamt (bifogas).

Försäkringar

Prosumenten har entreprenadförsäkring hos Länsförsäkringar Dalarna.

Personuppgifter

Personuppgifter behandlas i enlighet med gällande GDPR.

Prislista F

Gäller från och med 2021-12-01 och tills vidare. Priserna är angivna i SEK inklusive moms efter Grönt avdrag.

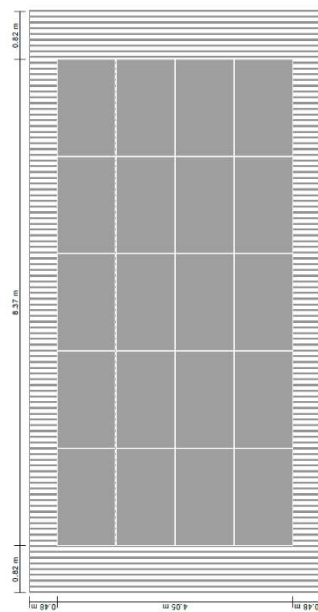
Installation utöver standardinstallation		
Höjd till takfot > 3 m	5 000	kr/m
Taklutning > 30 grader	400	kr/panel
Ändrad layout pga av hinder som ex. skorsten	5 000	kr/hinder
Uppdelning av solpaket på två ytor (BASIC+ och EXCLUSIVE)	5 000	kr
Extra solpanel 300 kWh/år för BASIC	5 000	kr/panel
Extra solpanel 300 kWh/år för BASIC+	4 000	kr/panel
Övrigt		
Avstånd överstigande 50 km mellan installationsort och Hedemora (fågelvägen).	250	kr/10 km

Garantier:	
Produktgaranti paneler	12 år
Effektgaranti paneler	30 år - 85 %
Produktgaranti växelriktare	10 år
Installation	2 år

Tekniska uppgifter:	
Paneltyp:	SoliTek 330 W eller motsvarande
Växelriktare:	Huawei
BASIC	
Antal paneler:	12 st med möjlighet att lägga till
Anläggningsyta:	20 m ²
BASIC+	
Antal paneler:	24 st med möjlighet att lägga till
Anläggningsyta:	40 m ²
Exclusive	
Antal paneler:	36 st med möjlighet att lägga till
Anläggningsyta:	60 m ²



Panel



Exempel på Panelinstallation



Huawei

Växelriktare / Inverter

Möjliga konfigurationer

Möjliga konfigurationer (b*h)

Porträtt (P) Landskap (L)

	b (st)	h (st)	b (m)	h (m)	
Basic	4	3	4,0	5,0	P
Basic	6	2	6,0	3,3	P
Basic	3	4	5,0	4,0	L
Basic	4	3	6,6	3,0	L
Basic+	8	3	8,0	5,0	P
Basic+	12	2	12,0	3,3	P
Basic+	4	6	6,6	6,0	L
Basic+	6	4	9,9	4,0	L
Basic+	8	3	13,2	3,0	L
Exclusive	12	3	12,0	5,0	P
Exclusive	18	2	18,0	3,3	P
Exclusive	6	6	9,9	6,0	L
Exclusive	9	4	14,9	4,0	L
Exclusive	12	3	19,8	3,0	L

Beställning

Beställning görs via formulär. Innan installation görs ska kompletterande uppgifter lämnas för att kunna hantera grönt avdrag.

Betalning

Faktura sänds till kund i samband med installation. Kreditkontroll av kund görs. Betalningstid 10 dagar.

Grönt avdrag vid gröna investeringar

Från år 2021 fins ett avdrag för gröna investeringar i syfte att underlätta klimatomställningen. Avdraget kan användas av privatpersoner som installerar grön teknik som till exempel solceller. Grönt avdraget fungera på liknande sätt som rot- och rutavdraget så att köparen kan ta del av skattelättnaden direkt.

Grönt avdrag innebär att en skattereduktion ska gälla för arbets- och materialkostnader vid installation av grön teknik, som solceller, lagring av egenproducerad elenergi och laddningspunkter till elfordon. Skattereduktionen utformas med en fakturamodell som liknar den som finns för rut- och rotavdrag så att köparna kan ta del av skattelättnaden direkt vid köpet.

Skattereduktionen är:

- 15 procent för solceller
- 50 procent för lagring av egenproducerad elenergi och laddningspunkter till elfordon

och får uppgå till högst 50 000 kronor per person och år. Skattereduktionerna omfattar endast privatpersoner och ersätter tidigare stöd till privatpersoner för installation av solceller, lagring av egenproducerad elenergi och laddningspunkter till elfordon.

Den nya skattereduktionerna träder i kraft den 1 januari 2021 och tillämpas på installationer som utförs och betalas efter den 31 december 2020.

Lite mer om ekonomiska aspekter

Besparingen består av två delar: Dels den kostnadsminskning som uppstår när fastigheten förbrukar den energi som solpanelerna ger (egenförbrukning) dels den intäkt som uppkommer då fastigheten producerar el till elnätet (såld energi) som uppstår då soletproduktionen är större än förbrukningen i fastigheten.

Vid egenförbrukning så består besparingen i att andel inköpt energi minskar från den som äger elnätet (rörlig överföringsavgift och energiskatt) och elhandlaren (rörlig elhandelsavgift). Detta gör att varje kilowattimme (kWh) som används för egenförbrukning minskar kostnaden med i dagsläget ca 150 öre/kWh (kommer sannolikt öka rätt mycket i framtiden)

Vid såld energi så betalar den som äger elnätet s.k. nätnytta (ca 4 öre/kWh) samt att elhandlaren köper överskottet (ofta mot börspris timme för timme eller att kunden kan ta ut den på exempelvis vintern). Till detta kommer en skattereduktion på 60 öre/kWh vilket nätbolaget administrera och kunden får tillbaka det på slutskatten. På såld energi utgår ingen moms till privatpersoner. Detta ger i dagsläget en intäkt på ca 120 öre/kWh.

Kalkylerna görs ofta på 25 år men panelerna kommer producera under längre tid vilket förbättrar utfallet. Lönsamhetsberäkningarna tar ej heller hänsyn till värdeökningen på huset. En undersökning från Sveriges Lantbruksuniversitet har visat att försäljningsvärdet har ökat med i snitt 14 %.

Miljö

Oavsett ekonomin så är nog den största besparingen på miljön. Att producera egen el hjälper till att minska den storskaliga elproduktionen som i Europa till stor del består av koleldade kraftverk. För varje kWh el som solcellerna producerar så minskas el producerad med kol som bränsle med en kWh. För denna anläggning motsvarar detta ca 1 200l fossil olja per år. Detta minskar också CO2 utsläppen med ca 3 600 kg/år

Detta minskar utsläppen till atmosfären med:

	Fossil olja	CO2
BASIC	700 l/år	2 100 kg/år
BASIC+	1 400 l/år	4 200 kg/år
EXCLUSIVE	2 100 l/år	6 300 kg/år

När ni sedan också införskaffar bil med elladdning så kan denna också laddas med egetproducerat miljövänligt bränsle.

Visste ni att ordet prosument betyder

- en individ eller ett hushåll som både producerar och köper el från nätet.